



Prezentul anunt si schita parcarii vor fi afisate si pe site-ul S.U.P.A.G.L. Braila (www.supagl-primariabraila.ro).

A N U N T

In atentie persoanelor care doresc rezervarea locurilor de parcare disponibile din parcare de resedinta Z 132bis - BUZ.(curte interioara a blocurilor B23, B22, B24, B25, B26-str.Calugareni / str.George Enescu / Aleea CALATTIS / str.Negoifului

Avand in vedere suplimentarea spatiilor care pot fi folosite cu scopul parcarii autoturismelor pe acest amplasament, va comunicam ca incepand cu data de **24.03.2025, ora 09,00**, locurile **P20, P34, P64, P69, P78, P83, P120 si P181** si (culoare verde) pot fi rezervate numai prin accesarea Aplicatiei informatice in vederea rezervarii si platii, **online** (<https://parcaribraila.gisapp.ro>, parcaribraila.gisapp.ro, Primariabraila → SmartCity → Rezervare Parcare Domiciliu Online) sau la sediul S.U.P.A.G.L. Braila din Calea Galati nr. 346A cu sprijinul reprezentantilor institutiei.

Pentru a putea dobândi dreptul de utilizare asupra unui loc într-o parcare de reședință solicitantul trebuie să îndeplinească următoarele condiții:

1.Să aibă adresa de domiciliu in imediata apropiere a imobilului; In cazul in care solicitantul se prezinta la sediul S.U.P.A.G.L. Braila va avea asupra sa documentul care atesta domiciliu (după B.I. / C.I. sau copie xerox după actul de proprietate al imobilului), sau dupa caz, de viza asociatiei de proprietari in cazul in care nu are domiciliul stabil sau flotant in locatia respectiva).

2.Să facă dovada, dreptului de proprietate sau de folosinta asupra unui autovehicul funcțional a cărui masă să nu depășească 3,5 tone cu revizia tehnica de actualitate.

3.Să facă dovada dreptului de utilizator prin prezentarea contractului de achiziționare a autovehiculului în sistem leasing, dacă nu sunt îndeplinite condițiile de la pct.2.

4.Să facă dovada, prin prezentarea unei adeverințe, că persoana juridică care are calitatea de proprietar al autovehiculului este de acord ca solicitantul să utilizeze vehiculul, inclusiv să parcheze la domiciliu.

5.În cazul în care vehiculul încredințat este achiziționat în sistem leasing este necesar a fi prezentat și documentul care atestă calitatea de utilizator (viitor proprietar) a persoanei juridice.

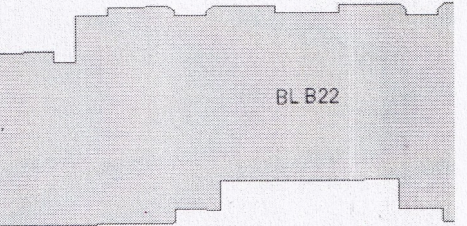
6.Condițiile prezentate la punctele 3 și 4 sunt obligatorii în situațiile în care solicitantul, persoană fizică / juridică nu are calitatea de proprietar al autovehiculului pentru care se solicită un loc de parcare.

Prezentul anunt si schita parcarii vor fi afisate si pe site-ul S.U.P.A.G.L. Braila (www.supagl-primariabraila.ro).

Str. Calugareni

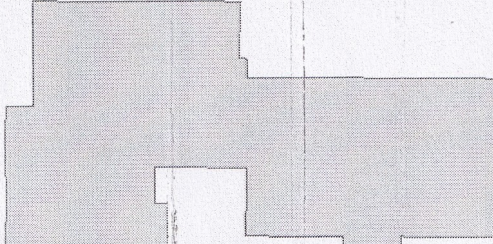
BL B22

- P183
- P182
- P181
- P180
- P179
- P178
- P177
- P176
- P175
- P174
- P173
- P172
- P171
- P170



- P39
- P38
- P37
- P36
- P35
- P34
- P33
- P32
- P31
- P30

Aleea Calais



BL B23

- P23
- P22
- P21

- P20
- P19
- P18
- P17
- P16
- P15
- P14

- P24
- P23
- P22
- P21
- P20

- P40
- P41
- P42
- P43
- P44
- P45
- P46
- P47
- P48
- P49
- P50
- P51
- P52
- P53
- P54
- P55
- P56
- P57
- P58
- P59
- P60
- P61
- P62
- P63



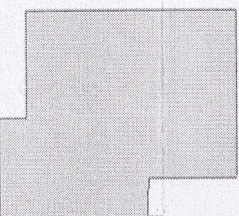
BL B26

- P169
- P168
- P167
- P166
- P165

- P13
- P12
- P11
- P10
- P9
- P8
- P7
- P6
- P5

Str. g-ral David Raprarescu

- P4
- P3
- P2
- P1



BL B24

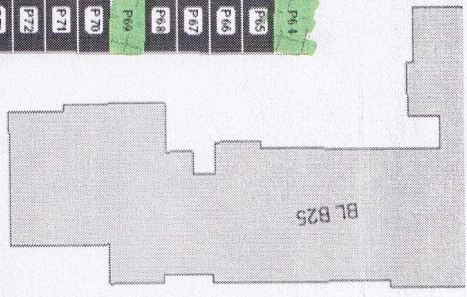
- P89
- P88
- P87
- P86
- P85
- P84
- P83
- P82
- P81
- P80
- P79

- P95
- P94
- P93
- P92
- P91
- P90

- P96
- P97
- P98
- P99
- P100
- P101

- P105
- P104
- P103
- P102

- P64
- P65
- P66
- P67
- P68
- P69
- P70
- P71
- P72
- P73
- P74
- P75
- P76
- P77
- P78



BL B25



- P111

120

- P161
- P160
- P159
- P158
- P157
- P156
- P155
- P154
- P153
- P152
- P151
- P150
- P149
- P148
- P147
- P146
- P145
- P144
- P143
- P142
- P141
- P140
- P139
- P138
- P137
- P136
- P135
- P134
- P133
- P132
- P131